



# Préservation de la ressource en eau sur les lacs médocains & liens avec le tourisme



BASSIN VERSANT  
DES LACS MEDOCAINS

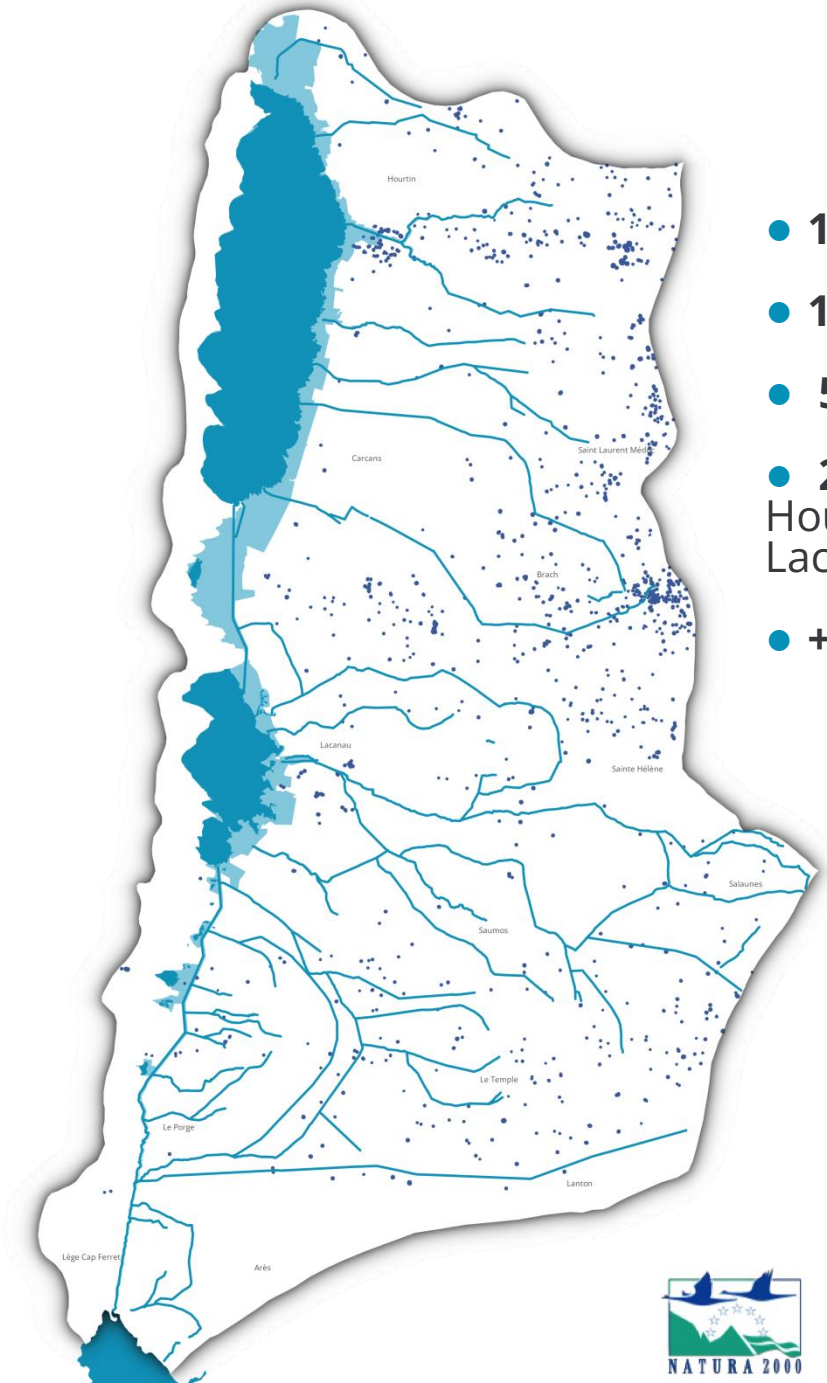
Lac de  
Hourtin-Carcans

Lac de  
Lacanau

Bordeaux

Bassin  
d'Arcachon

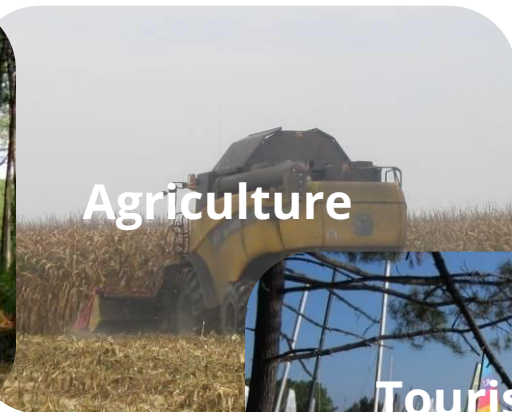
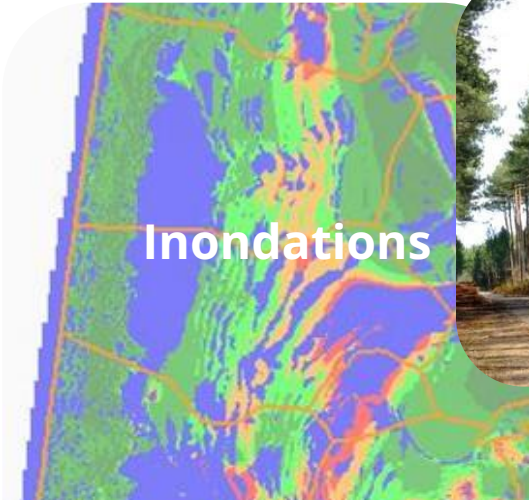


- 
- **13 communes**
  - **1 000 km<sup>2</sup>** correspondant au bassin versant des lacs
  - **500 km de cours d'eau** principaux
  - **2 grands lacs :**  
Hourtin-Carcans 62 km<sup>2</sup>  
Lacanau 20 km<sup>2</sup>
  - **+ de 11 000 ha de zones humides**



Depuis 2018, GEMAPI  
Depuis 2001, SAGE des lacs médocains  
Depuis 2010, Natura 2000





Enjeux autour de la  
gestion des niveaux  
d'eau



# Enjeux autour de la qualité de l'eau

*Qualité des lacs et des cours d'eau*



**Sensibilité à l'eutrophisation**  
(phosphate, nitrate)

*Baignades*

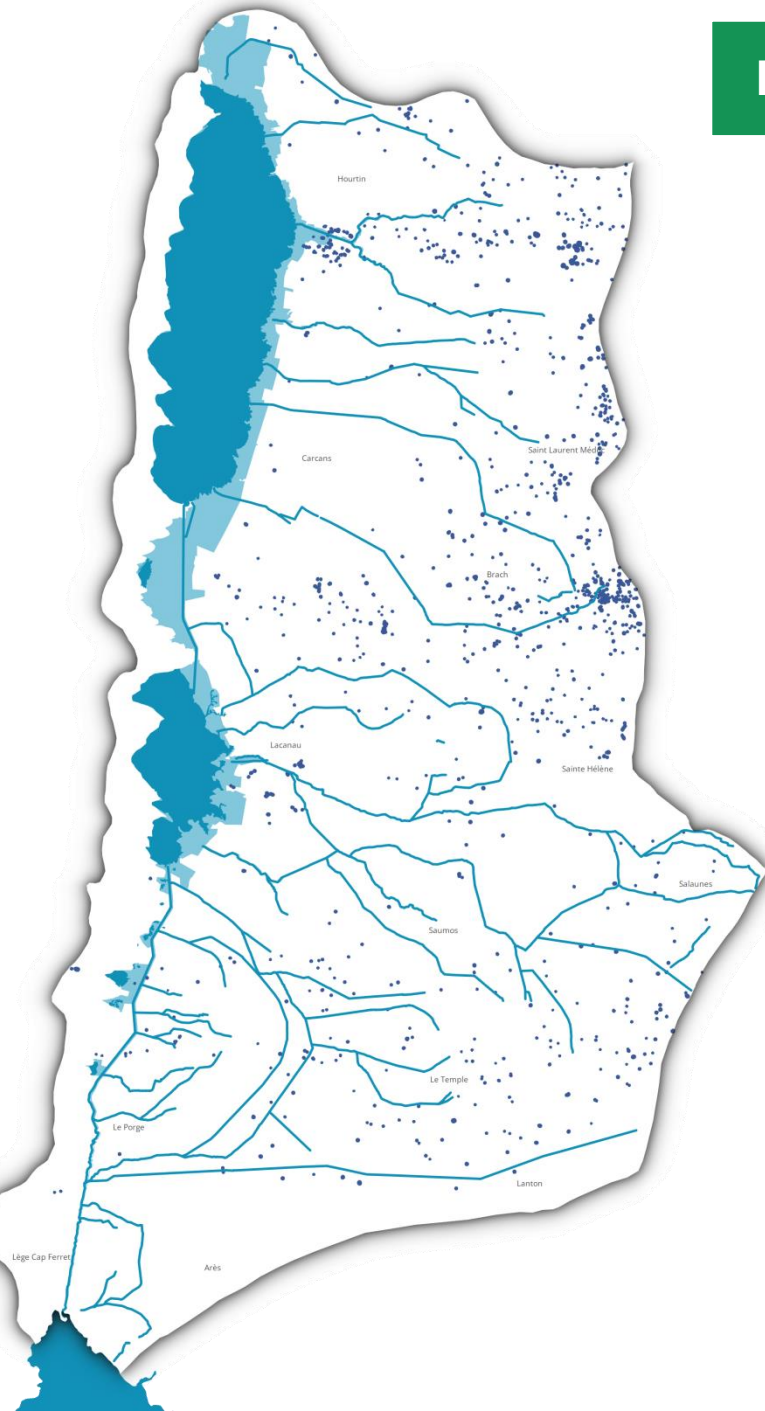


**Qualité bactériologique - cyanobactéries**

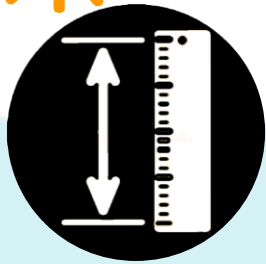
*Bassin d'Arcachon*



**Substances dangereuses et toxiques**



## Une sensibilité encore + forte



- d'eau en été

mais des épisodes  
de crues brutales



des eaux  
+ chaudes



des eaux  
- renouvelées

# Zoom sur les rives des lacs

- Sols sableux, très acides, pauvres en nutriments et matière organique (oligotrophes)
- Peu profonds, pentes asymétriques
- Vents ouest-nord-ouest



Conditions uniques en France  
Paysages et milieux uniques



Vincent Bertrin, Irstea (juin 2017)



Vincent Bertrin, Irstea (juin 2017)

- De grands marais et plateaux de faibles profondeurs sur les rives Est
- Une succession de conches et de pointes en rives Ouest, au pied des dunes océanes

**Casseur de  
houle**

Prévention de  
l'érosion

**Habitats**

Faune  
Flore  
Micro-organisme

**Producteurs  
primaires**

Base de la chaîne  
trophique

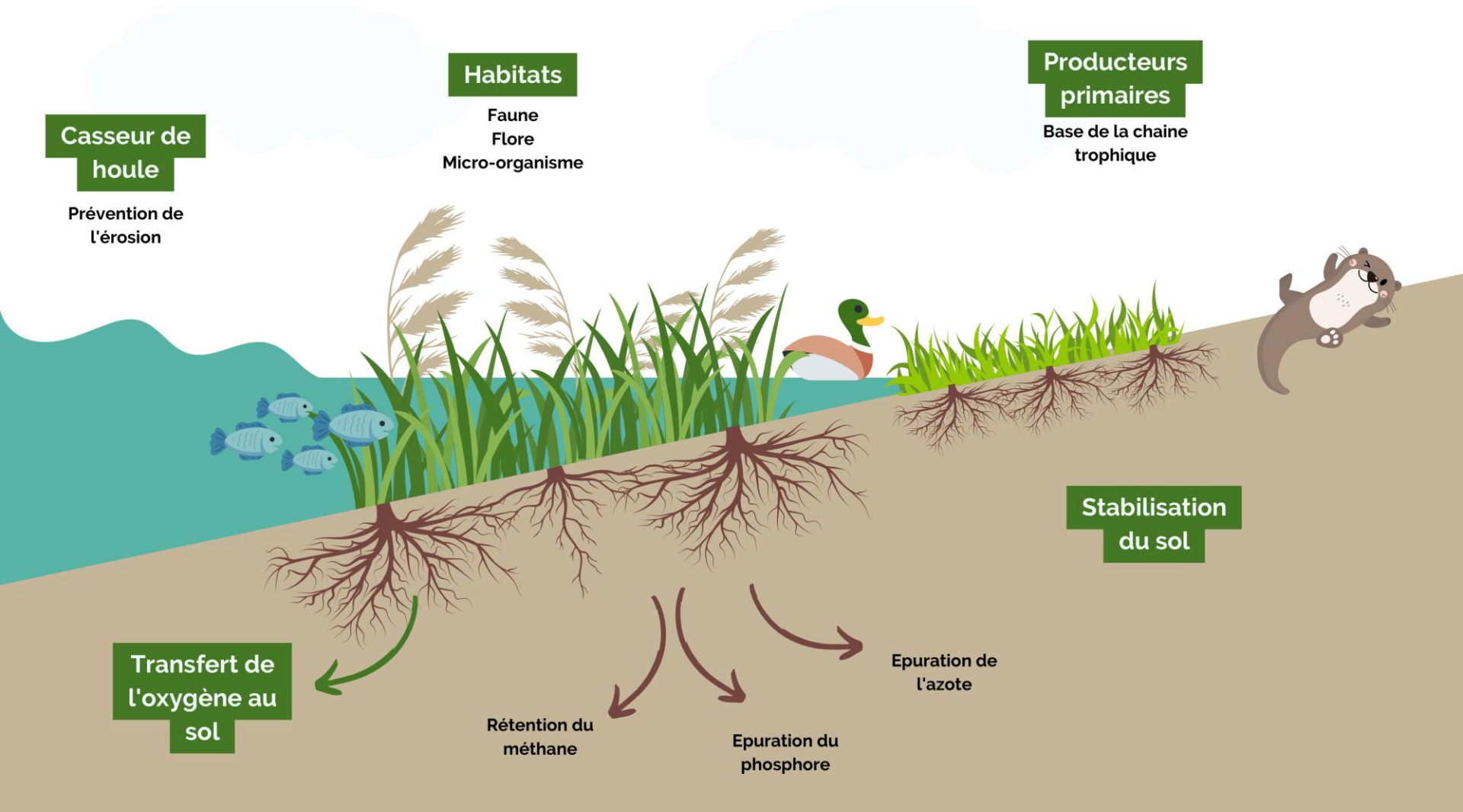
**Stabilisation  
du sol**

**Transfert de  
l'oxygène au  
sol**

Rétention du  
méthane

Epuration du  
phosphore

Epuration de  
l'azote





## Les rives des lacs : des pressions nombreuses



# Sensibilisation, concertation, communication

## Partage des connaissances acquises et orientations de gestion concertées



03  
06

### Zoom sur les petites plantes des rives de nos lacs # 2

*En ce moment elles fleurissent et les inventaires vont débuter!*

*Certes petites, mais d'une grande importance, le SIAEBVELG et ses partenaires s'intéressent de près aux végétations amphibies. cliquer ici pour lire l'article*



### Préservation des RIVES DES LACS, pour la survie de l'écosystème

Les rives des lacs médocains sont des milieux très particuliers. Les végétations qui s'y développent sont capables de résister à l'inondation hivernale et printanière et l'assèchement en été et automne. On parle d'espèces « amphibies ». On y retrouve des espèces particulières de la famille des « Isoëtées ». Toutes ces plantes des rives assurent des fonctions majeures pour les lacs.

LES ISOËTÉES sont des petites plantes dicotylées et très rares. Elles forment des pelouses et sont parfois dissimulées au pied des roseaux.

LA LOBELIE DE DORTMANN possède une fleur rose pâle surmontant une grande tige sortie de l'eau et des feuilles disposées en rosette.

LA LITTORÉLLÉ À UNE FLEUR forme le plus souvent des tapis denses de couleur légèrement rougeâtre. Dans ces gazons des lacs, on retrouve souvent du FAUX-CRESSON DE THORE. Un Plan National d'Actions a été lancé en 2020 pour assurer la préservation de ces végétations.

Ces espèces sont protégées au niveau national et les lacs aquitains sont parmi les dernières aires de répartition connues en dehors de celles des pays scandinaves.

#### HABITAT INDISPENSABLE pour toutes les espèces des lacs

Les plantes qui bordent les lacs sont des zones de reproduction privilégiées : frayères pour les poissons, nidificatoires d'oiseaux... Elles constituent aussi des zones de nurserie et d'alimentation pour la faune des plans d'eau.

#### Les isoëtées des espèces ingénieuses

#### QUALITÉ DE L'EAU

Les plantes des rives des lacs améliorent la qualité de l'eau. Leurs racines permettent d'oxygéner les sédiments et d'y stocker les nutriments. Elles participent ainsi à l'épuration naturelle de l'eau.

#### MILIEUX FRAGILES sensibles au piétinement

Les plantes des rives des lacs sont très sensibles aux perturbations des milieux. Pour prévenir les dégradations et maintenir ces végétations très précieuses :

- Respecter les lieux autorisés à la pratique des activités (nautisme, baignade, randonnée...)
- Adapter aux endroits aménagés
- Gérer l'accès des bateaux dans les roseières et herbiers
- Limiter le piétinement humain, équin, motorisé sur les rives

#### LIMITATION DE L'ÉROSION des berges des lacs

Les roseaux et isoëtées protègent les berges de l'érosion en fixant et stabilisant le substrat. Maintien d'une bonne qualité d'eau. Toutes ces végétations participent à l'épuration naturelle des eaux et au maintien d'une bonne qualité d'eau sur les lacs.

#### Les lacs Aquitains s'engagent

Chercheurs, collectivités, associations, chasseurs, pêcheurs, gestionnaires d'espaces naturels, bénévoles... lancent des actions concertées.

REPARTITION DE LA LOBELIE DE DORTMANN EN EUROPE

COÛTEAU PÉLÉAS - SIAEBVELG  
Herbiers des lacs médocains  
Océanographie - www.lacmedocain.com

ESPACES NATURELS FRÉQUENTÉS

